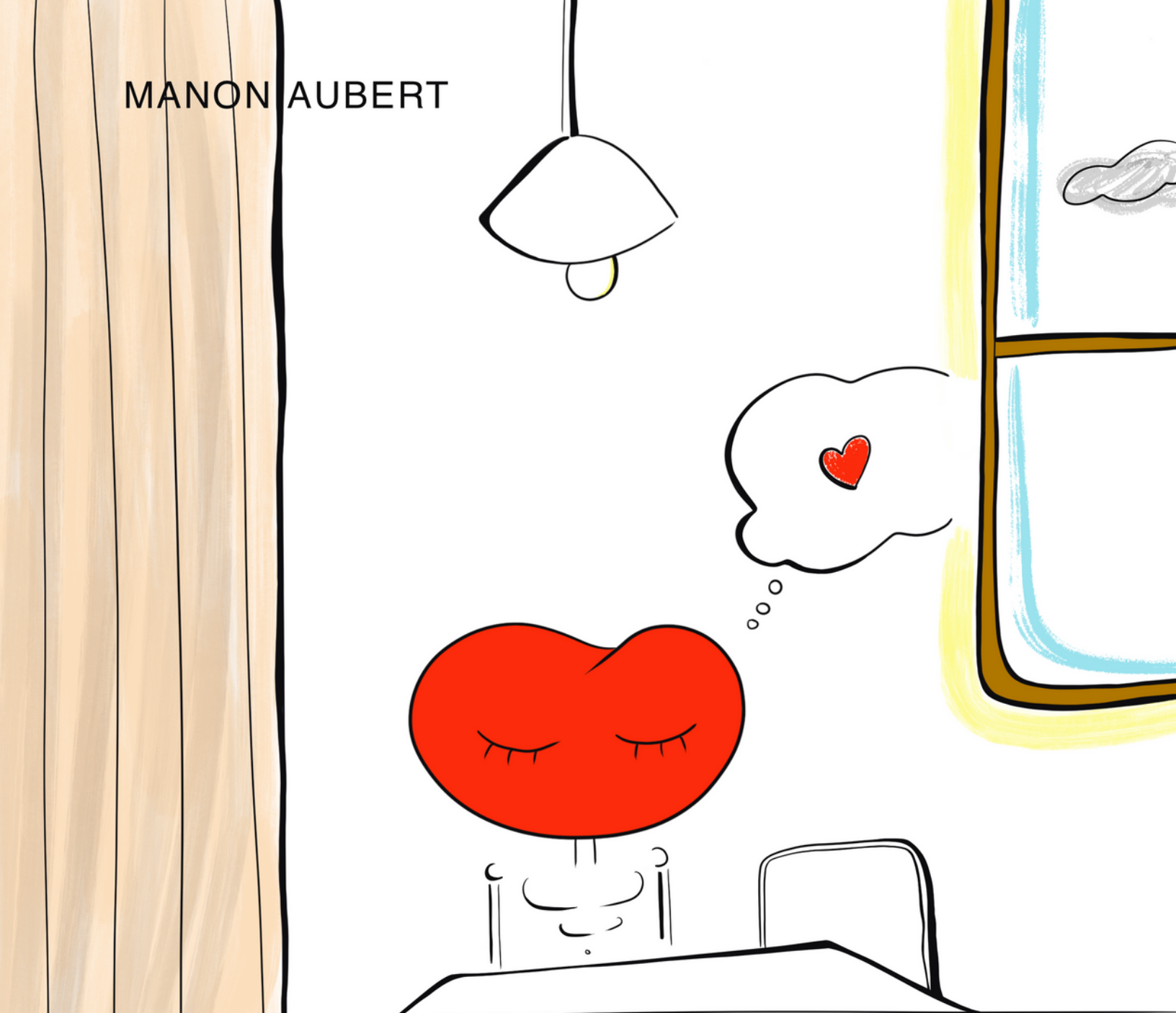


MANON AUBERT



Portfolio

gileandlove



Introduction

Ce portfolio est une présentation de mon travail à destination des professionnels et des particuliers dans le but de créer et de collaborer ensemble.

Cet ouvrage ne contient pas la totalité des oeuvres réalisées ce pourquoi, pour tout renseignements complémentaires je vous invite à aller sur le site internet Gileandlove.fr ou à me contacter directement par mail ou par téléphone.

En espérant collaborer sur de beaux projets avec vous et que Gile vous plaira,

À bientôt,

Manon Aubert.



Sommaire

01

PRÉSENTATIONS

PAGES 1-3

DESSINS

PAGES 4-11

02

03

PEINTURES

PAGES 12-20

PROJETS ET COLLABORATIONS

PAGES 21-29

04



Présentation

MANON AUBERT - ARTISTE ILLUSTRATRICE

Manon Aubert est née dans le sud de la France en 1995. Passionnée d'art et de littérature elle s'oriente vers des études de lettres approfondies dans la ville de Montpellier au sein de l'université Paul Valéry.

Durant son parcours universitaire elle se spécialise dans le siècle d'Or, période d'apogée des arts et des lettres dans l'Espagne du XVI et du XVII siècle. En plus de la littérature, elle oriente ses recherches sur la peinture espagnole mais aussi italienne, latino-américaine et française. C'est à ce moment là que ses influences en matière picturale se multiplient et que sa passion pour la peinture grandie.

En 2017 Manon commence à dessiner le personnage de Gile suite à des troubles du comportement alimentaire qui bouleverseront sa vie. La création de son personnage l'aide à sortir progressivement de l'anorexie mentale dont elle est victime et lui permet de représenter ce qu'elle ne parvient pas à verbaliser.

Le dessin et la peinture la poussent à s'épanouir dans un nouvel espace qu'elle crée sur mesure et où elle peut exprimer ses émotions. Elle invente ainsi tout un monde où Gile se confronte en même temps qu'elle aux épreuves de l'existence.

gileandlove



Présentation

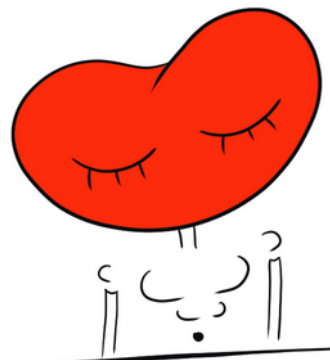
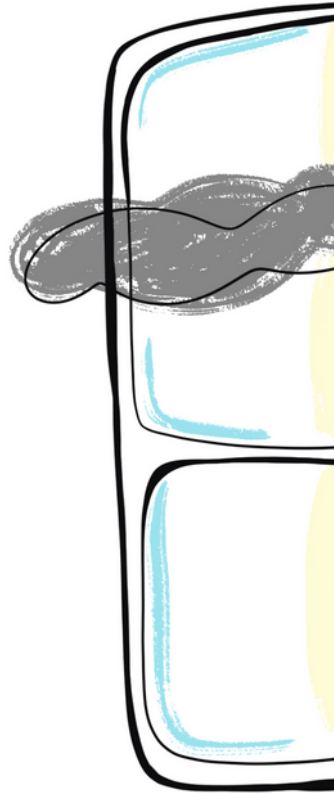
PERSONNAGE DE GILE

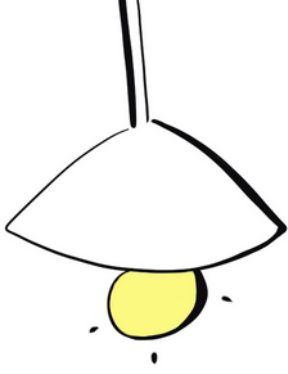
De par son aspect Gile nous parle et nous communique d'emblée notre rapport au corps. Il est l'association d'une tête pleine de vie posée sur un corps sans.

Gile c'est aussi un assemblage de pensées et d'émotions qui vient nous interroger sur les liens intimes que nous entretenons avec nous-mêmes et nos existences. Empreint des références littéraires, philosophiques et picturales de sa créatrice, il nous donne sa propre interprétation des textes d'Albert Camus, de Romain Gary, de Samuel Beckett... et fait aussi référence, dans des détails ou avec des objets, à une pluralité d'artistes peintres l'ayant inspiré.

Le personnage parle aussi d'amour, thème présent dans toutes les créations de l'artiste. L'amour que l'on apprend à avoir pour soi est son point de départ, ce qui lui permet ensuite d'aborder l'Amour de manière générale avec poésie ou ironie.

Gile aborde également subtilement les troubles du comportement alimentaire que la jeune femme a combattu et évoque ainsi la force de résilience et d'acceptation. En effet, la tête de Gile est tout autant un coeur qu'un estomac que nous pouvons apercevoir en réalisant une deuxième lecture du personnage.

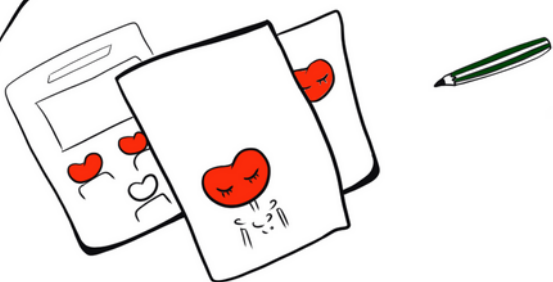




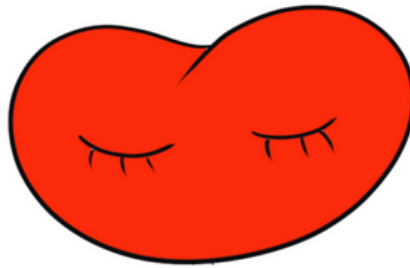
Ce personnage peut alors se prêter à de nombreux projets étant une illustration qui parle, pense, réfléchit et qui vit. Elle est en mouvement, nous questionne, traverse avec nous des moments de vie et/ou des épreuves où nous pouvons tous nous retrouver.

Gile est un personnage ouvert aux collaborations, il est un vecteur de communication et de sensibilisation idéal pour faire circuler des idées, faire progresser des projets et faire passer des messages forts.

C'est un personnage qui établit des liens entre ce qu'il pense et ce qu'il est, entre ce qu'il ressent et ce qu'il en fait.



02

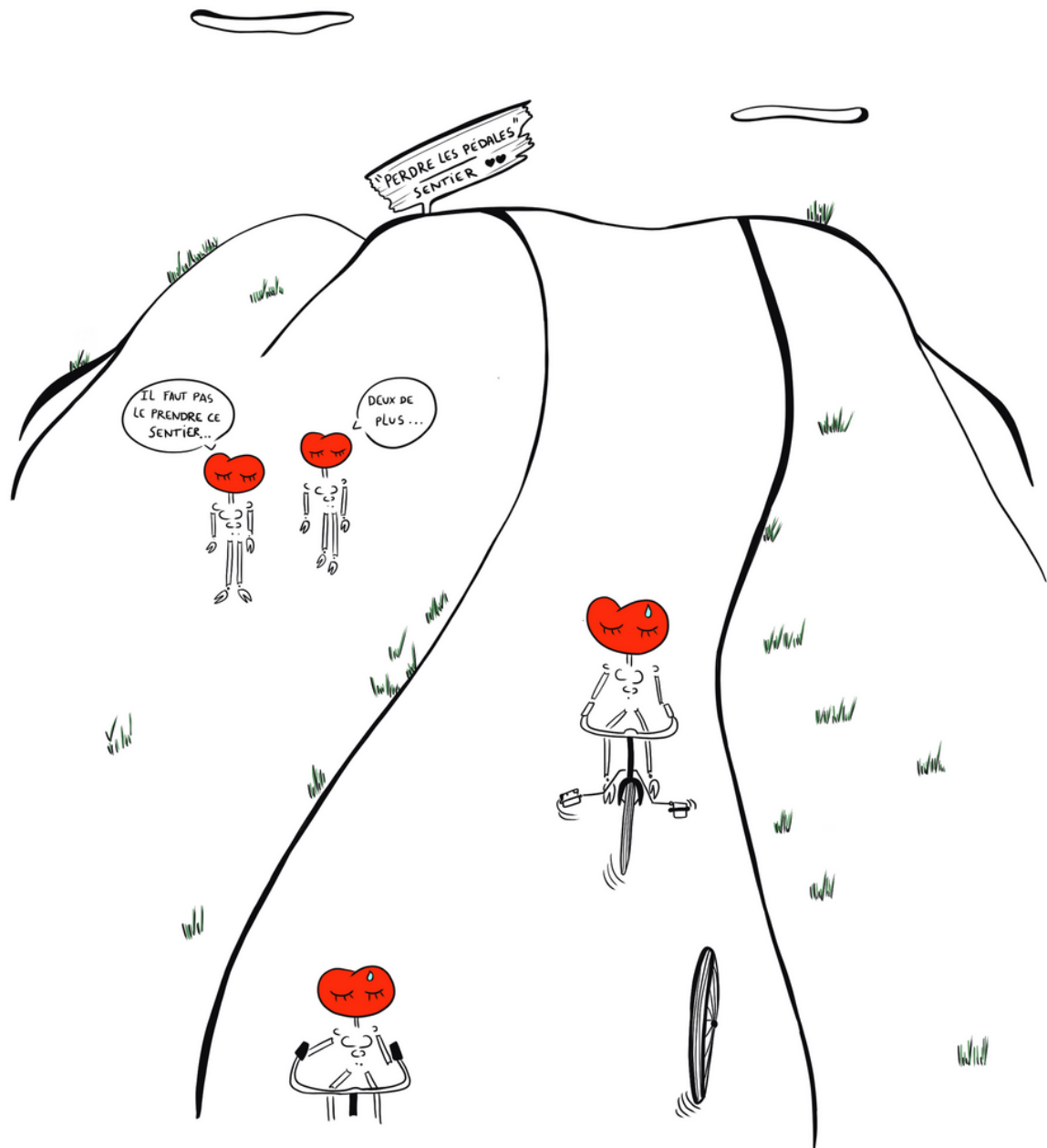


DESSINS

VOUS TROUVEREZ DANS CETTE PARTIE UN APERÇU DE MES DESSINS CLASSÉS PAR CATÉGORIES. POUR LES VISUALISER DANS LEUR GLOBALITÉ RENDEZ-VOUS DIRECTEMENT SUR LE SITE GILEANDLOVE.FR.



Les nouvelles

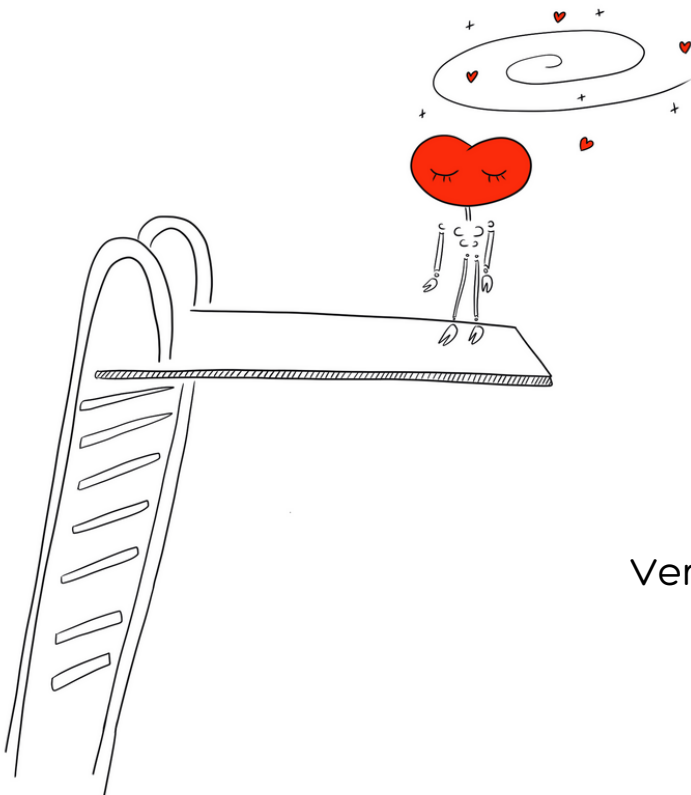
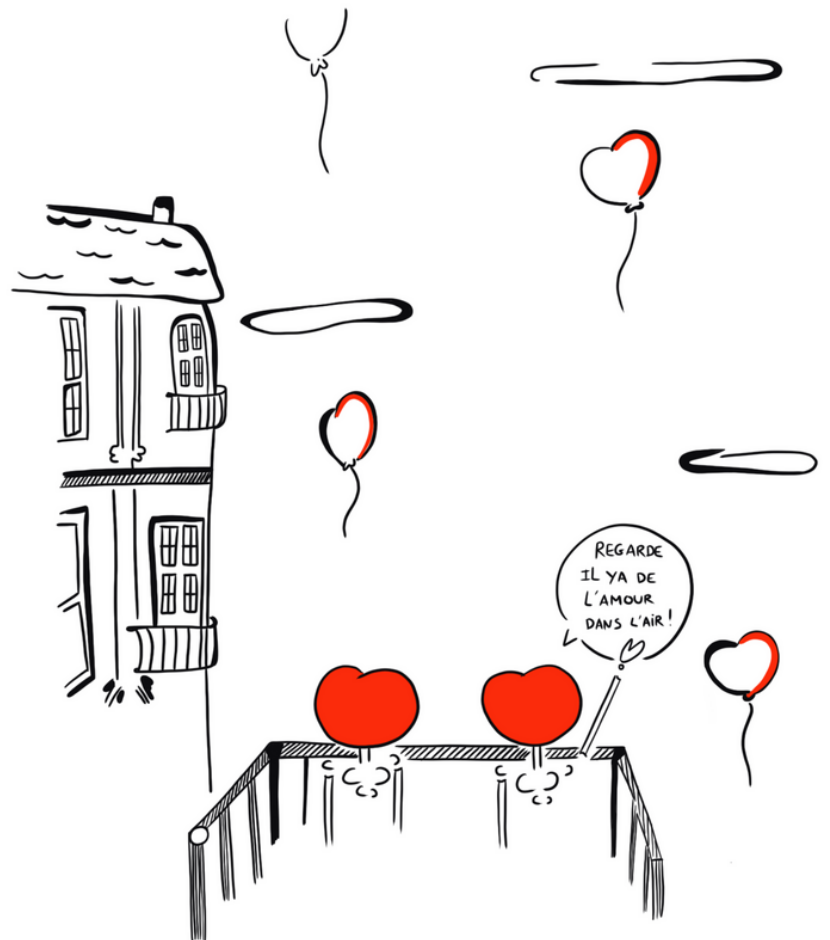


L'amour ça fait perdre
les pédales



Avis de passage

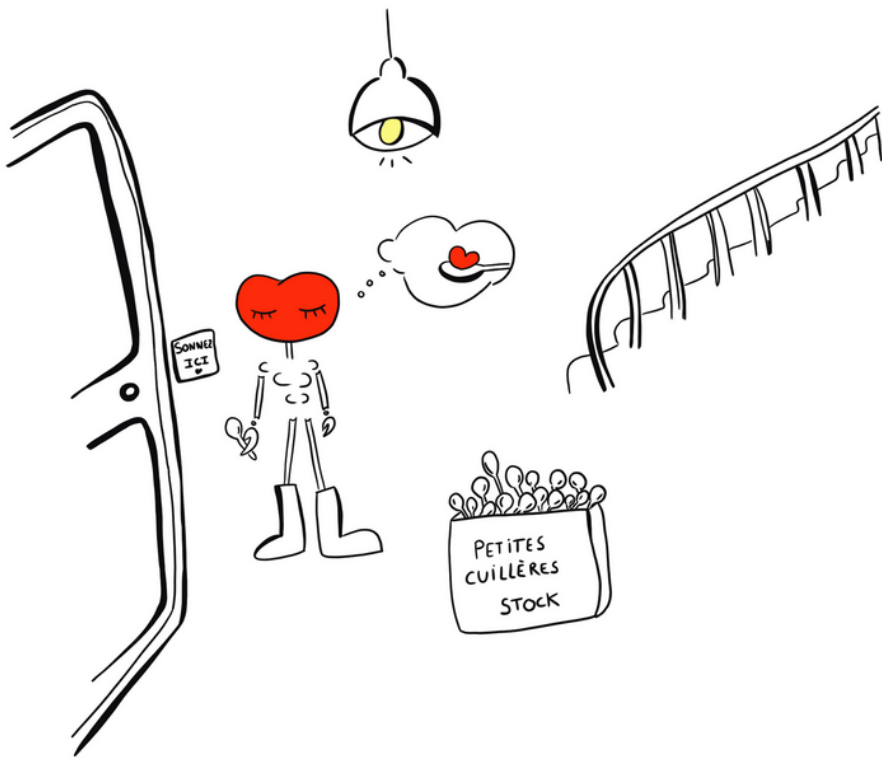
De l'amour dans l'air



Vertige de l'amour

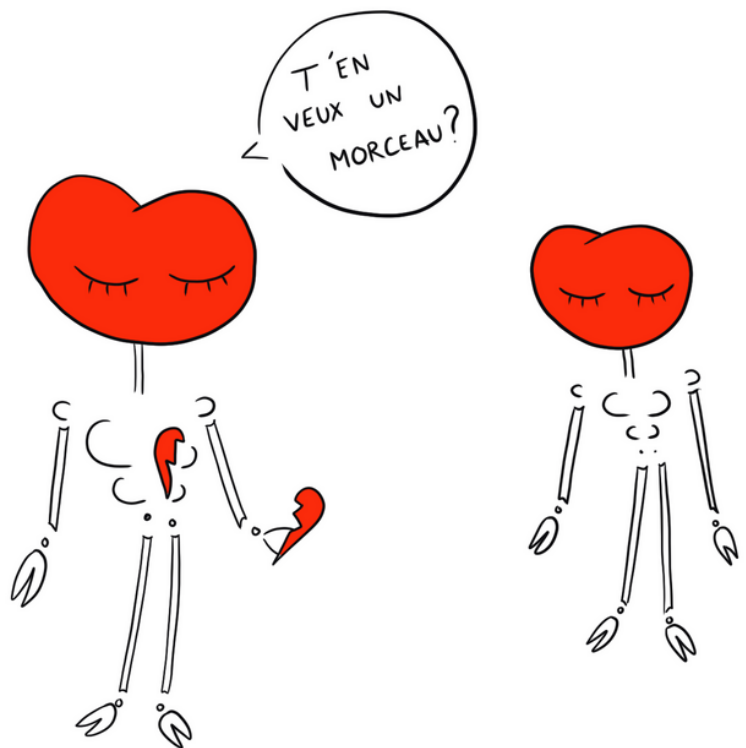


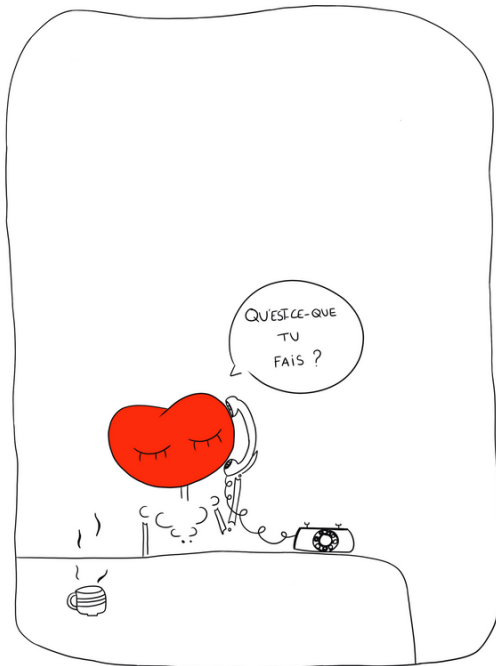
Se remettre dans le bain



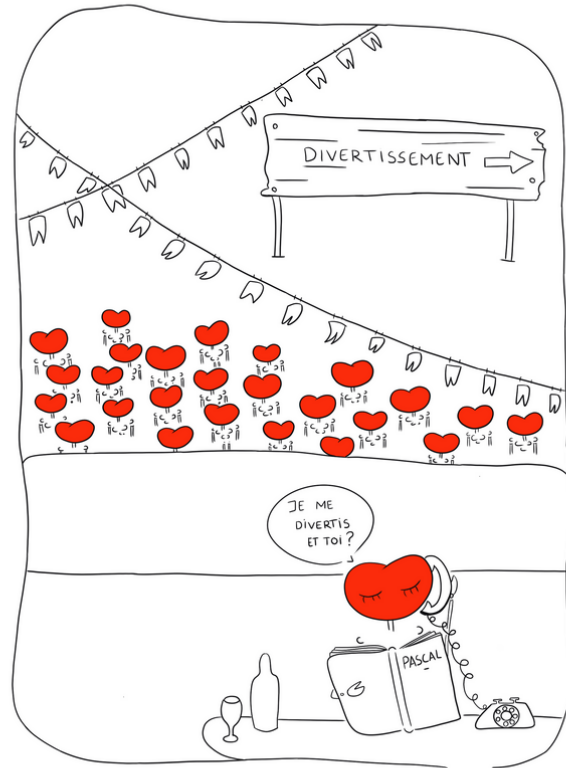
Ramasser à la petite
cuillère

"-T'en veux un morceau ?".

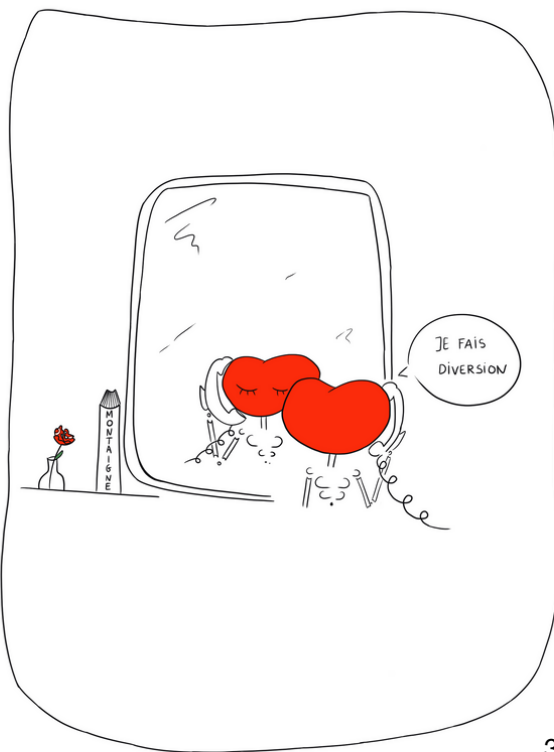




1.



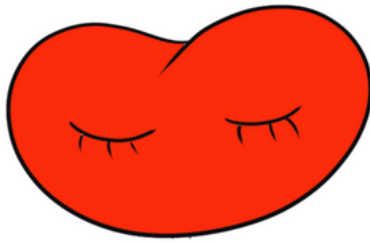
2.



3.

Gile, Pascal et
Montaigne.

03



PEINTURES

VOUS TROUVerez DANS CETTE PARTIE UN APERÇU DE MES PEINTURES. POUR LES VISUALISER DANS LEUR GLOBALITÉ ET AVOIR DES EXPLICATIONS SUR LES OEUVRES RENDEZ-VOUS DIRECTEMENT SUR LE SITE GILEANDLOVE.FR.



MR 200

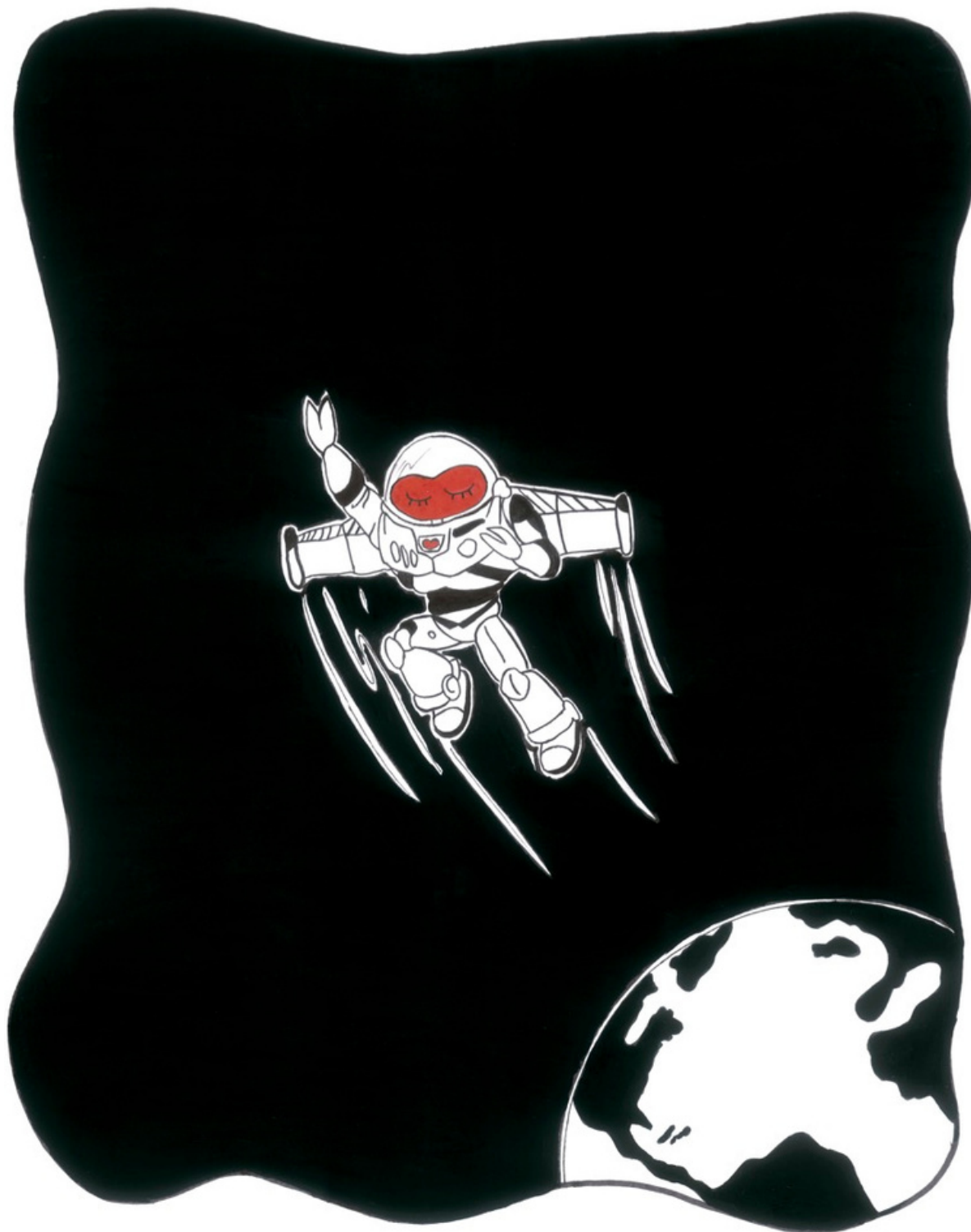
Lui décrocher la lune



Gile on the road again



Gile and the ocean

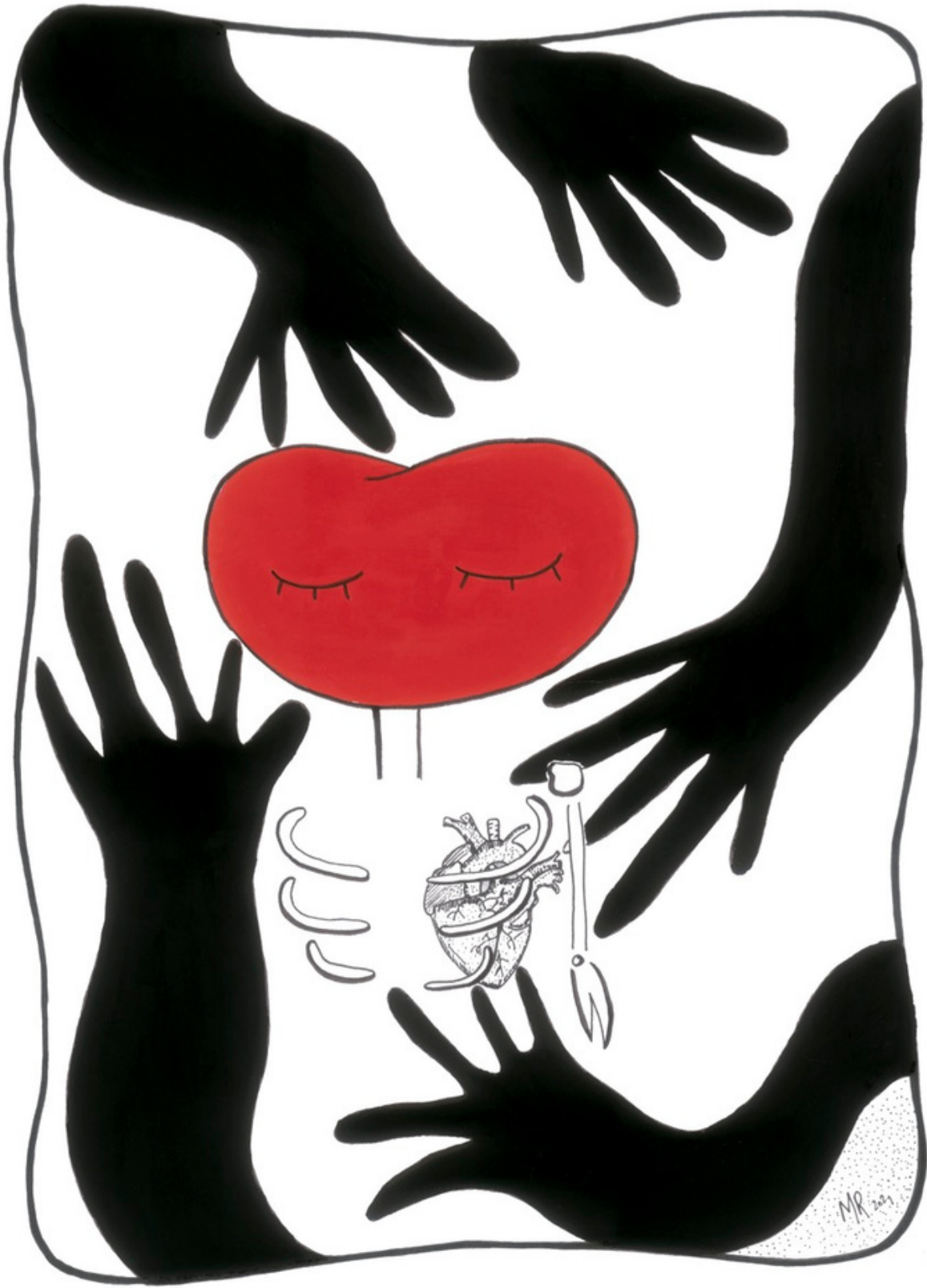


MR 1021

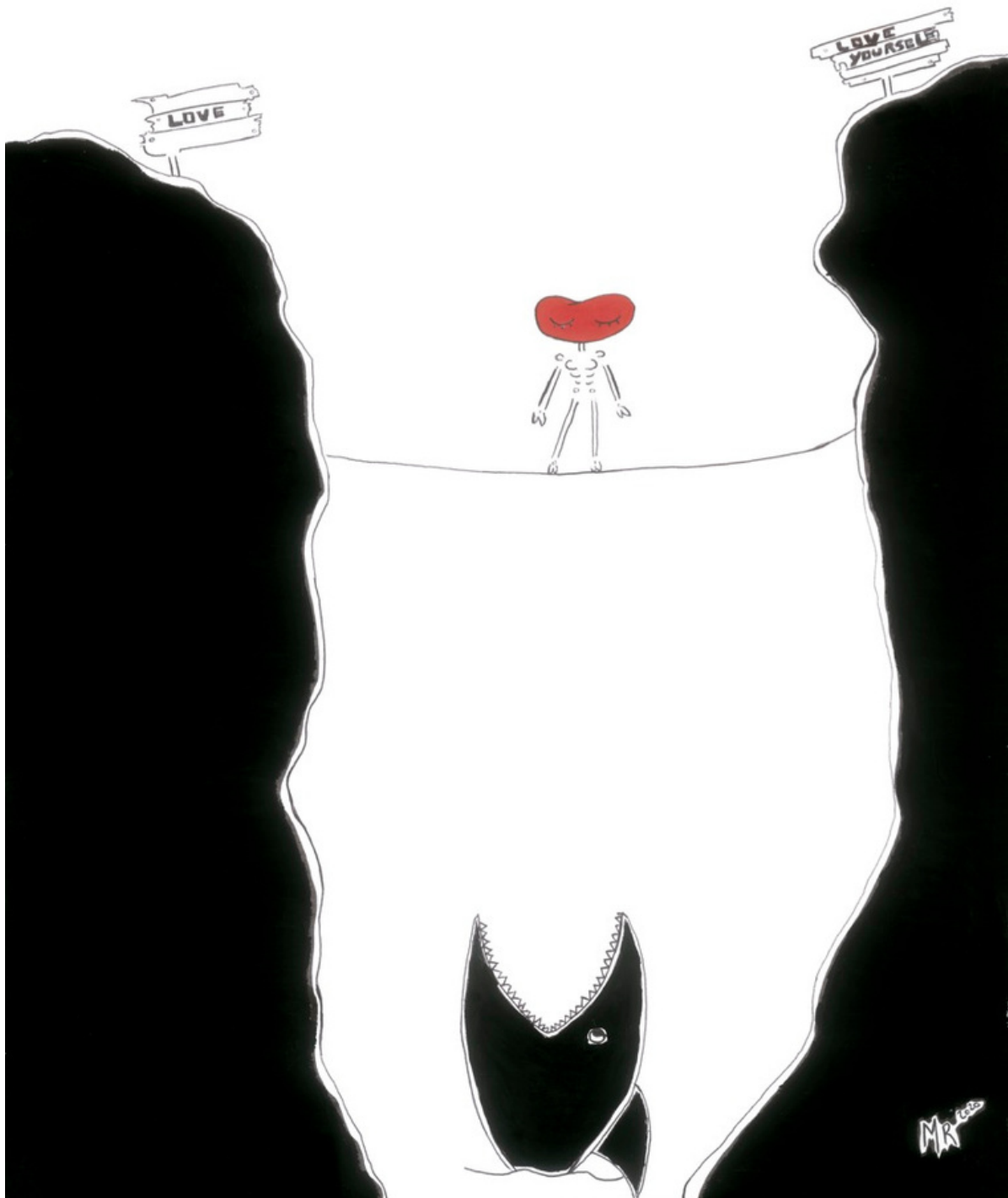
Gile a besoin d'espace



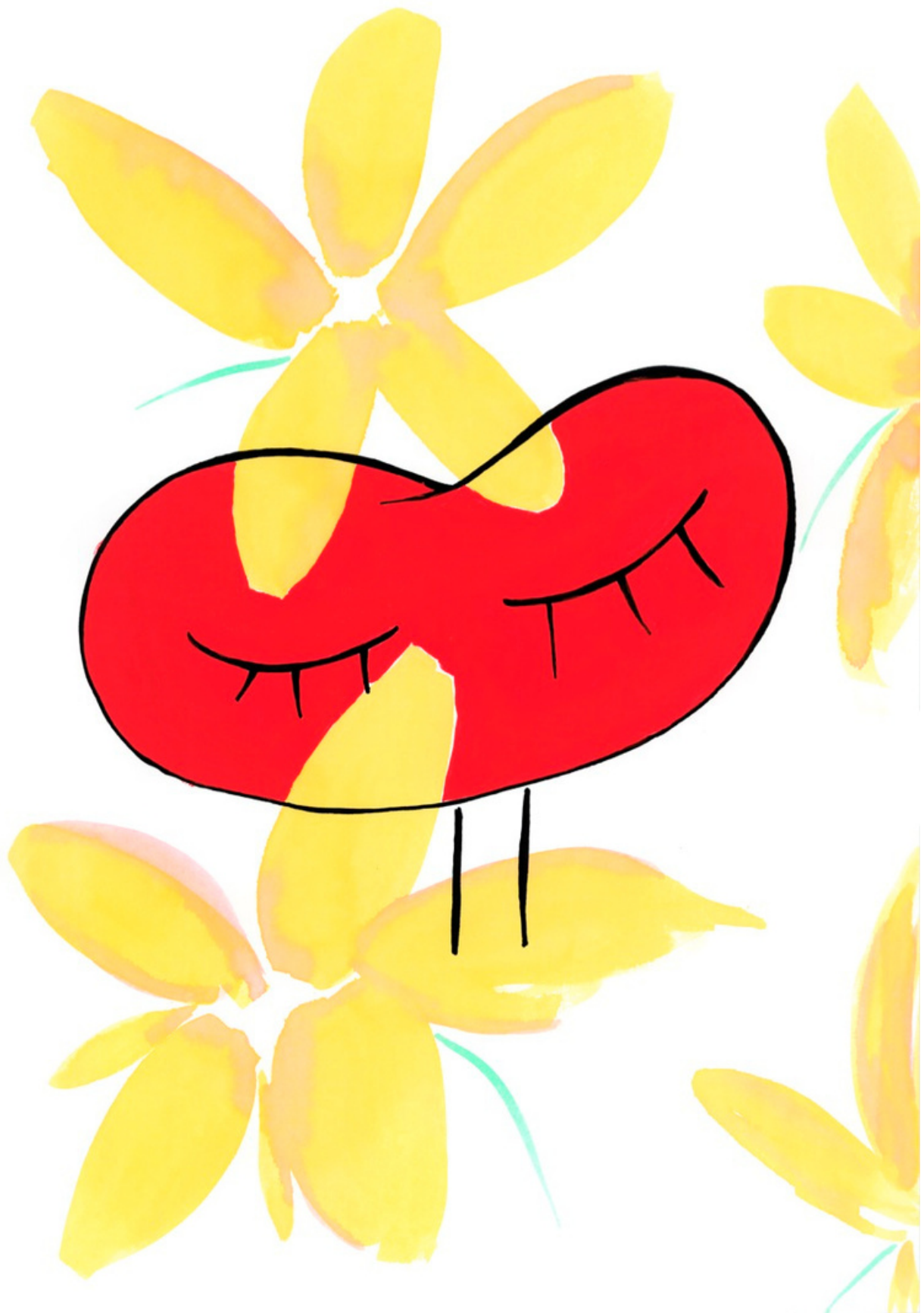
Gile, Matrix et Alice



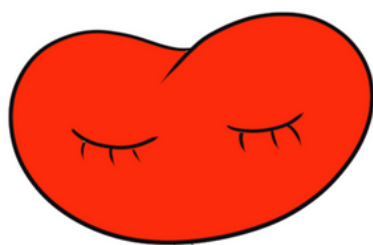
Les mains de la mélancolie



Le dilemme de Gile



Le temps des fleurs



PROJETS COLLABORATIONS

VOUS TROUVEREZ DANS CETTE PARTIE DES PROJETS ET DES COLLABORATIONS RÉALISÉS AVEC LE PERSONNAGE DE GILE POUR L'ÉDUCATION NATIONALE.

PROJET DE SENSIBILISATION CONTRE LES COMPOTEMENTS ADDICTIFS

Campagne de prévention menée par le réseau RESEDA et la DGER pour les collèges et lycées agricoles, projet réalisé par **GILEANDLOVE**, 2022.

J'ai réalisé ces planches pour une collaboration avec les lycées agricoles de la région Occitanie, **RESEDA** (Réseau d'Éducation pour la Santé et le Développement de l'Adolescent) et la **DGER** (Direction Générale de l'Enseignement et de la Recherche). Cette série de créations vise à sensibiliser sur les troubles engendrés par les comportements addictifs.

Les oeuvres réalisées ci-dessous ont ensuite été transformées en pochettes à rabat pour le corps enseignant ainsi que l'équipe éducative.

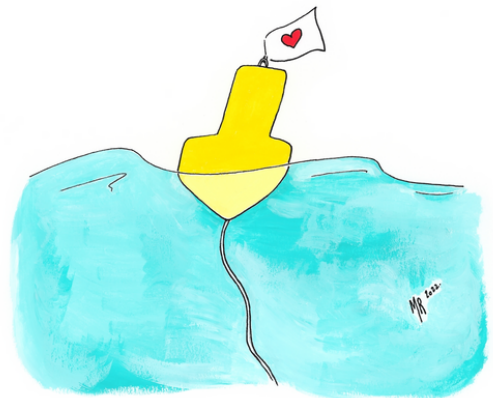


RECTO



Peinture acrylique,
50x70 cm.

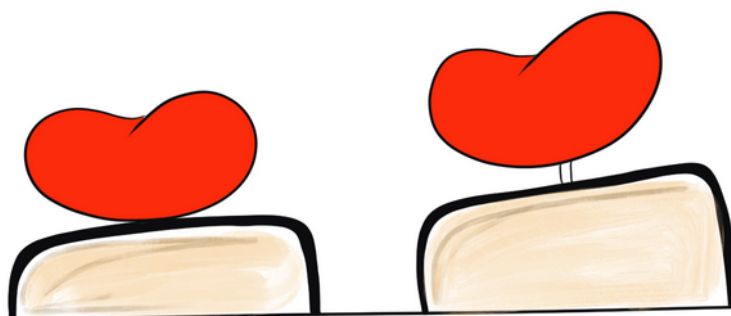
VERSO



PROJETS DE SENSIBILISATION CONTRE LE HARCÈLEMENT SCOLAIRE

Campagnes de prévention menées par le réseau RESEDA et la DGER pour les collèges et lycées agricoles à destination du corps enseignant et des équipes éducatives. Projet réalisé par **GILEANDLOVE**, 2022 - 2023.

J'ai réalisé ces illustrations dans le cadre d'une importante campagne de prévention contre le harcèlement en milieu scolaire toujours en collaboration avec **RESEDA** et la **DGER**, à destination des équipes éducatives et du corps enseignant. Après avoir réalisé plusieurs croquis, ce sont ces illustrations qui ont été choisies pour être imprimées et utilisées sous différents supports (affiches, cartes, projections, séminaires, ateliers) en vue de la sensibilisation dans les établissements.

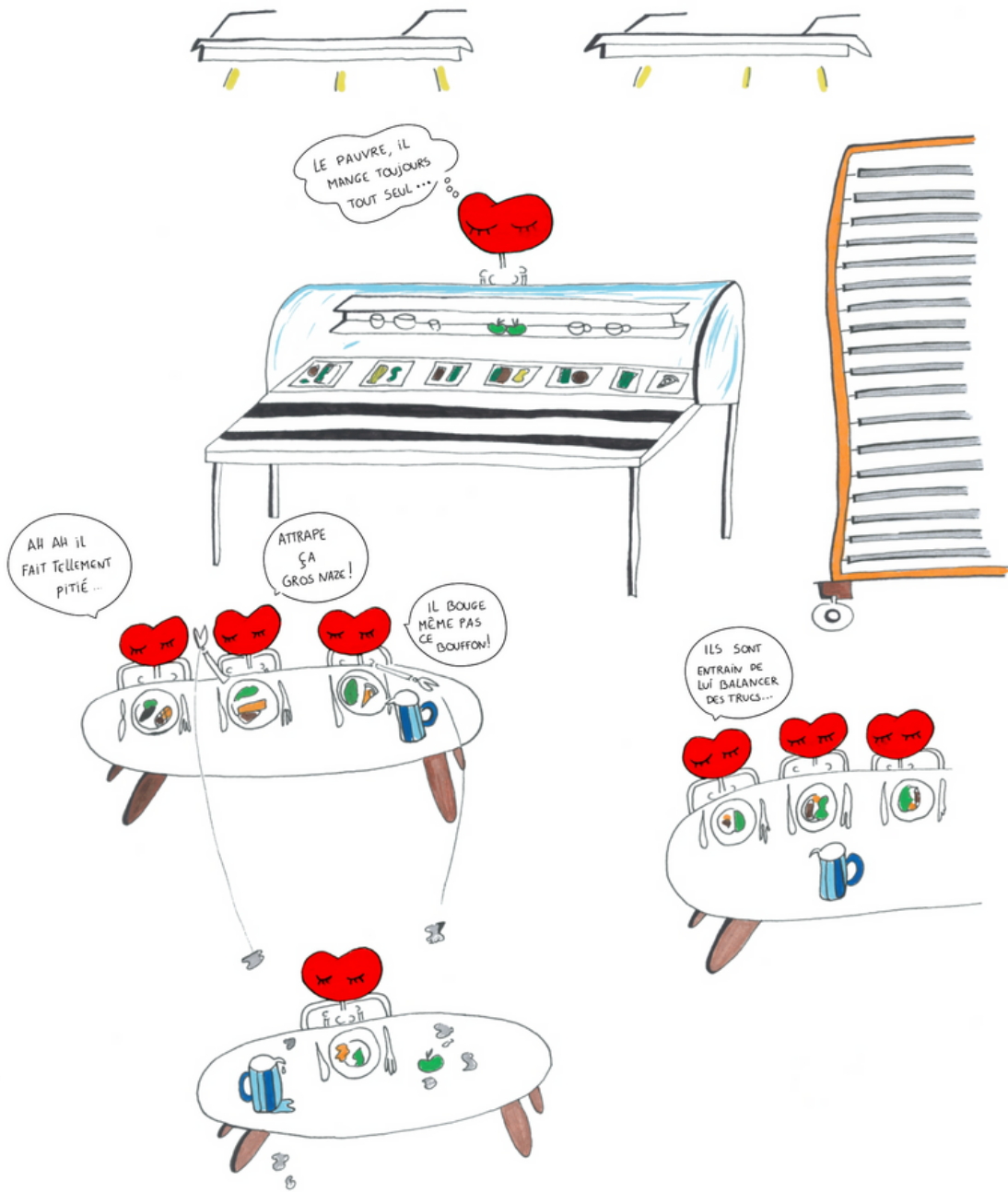


PROJET N° 1

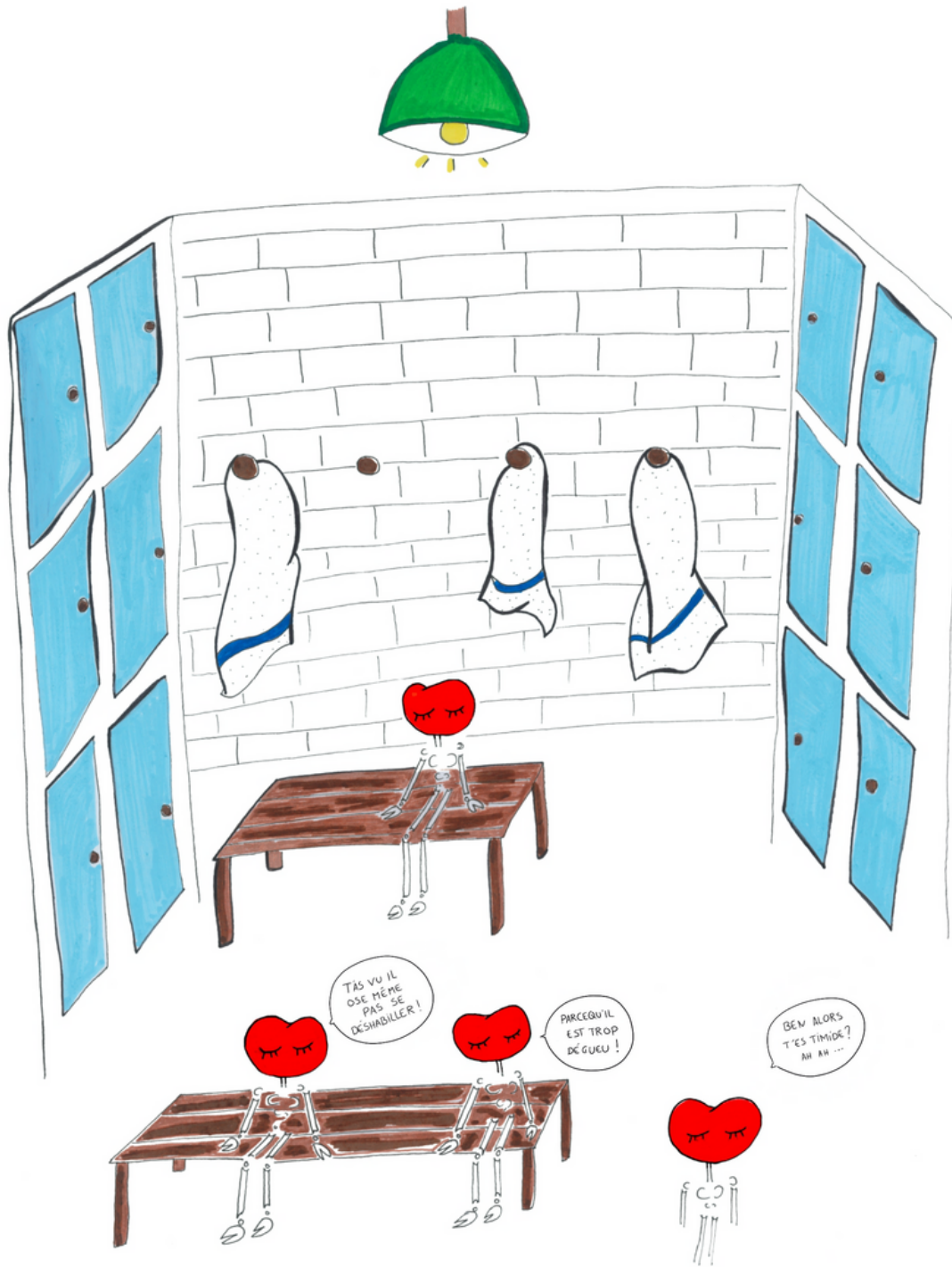


Dans la cour
Peinture acrylique,
50x70 cm.

PROJET N° 2

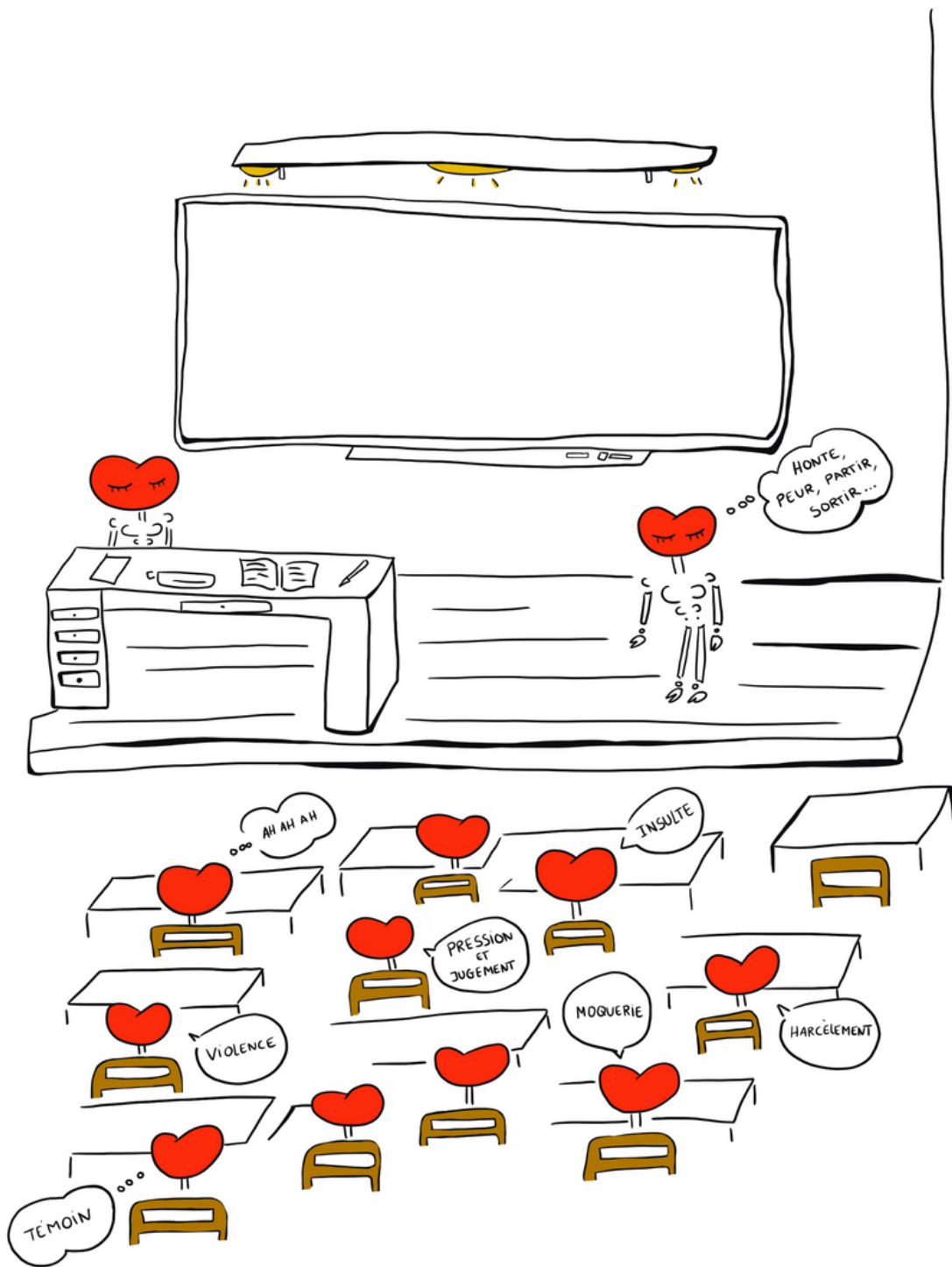


Le réfectoire
Peinture acrylique,
50x70 cm.



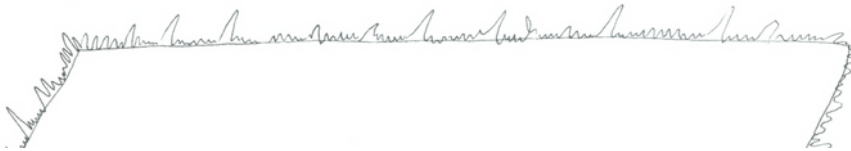
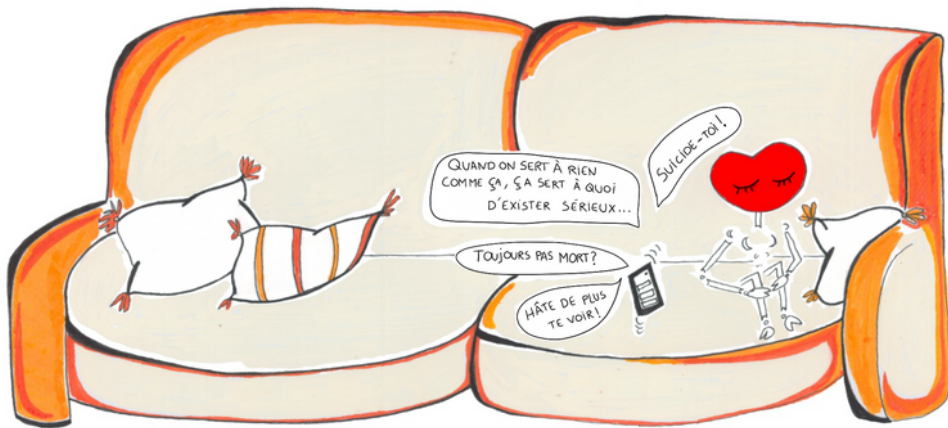
Les vestiaires

Peinture acrylique,
50x70 cm.

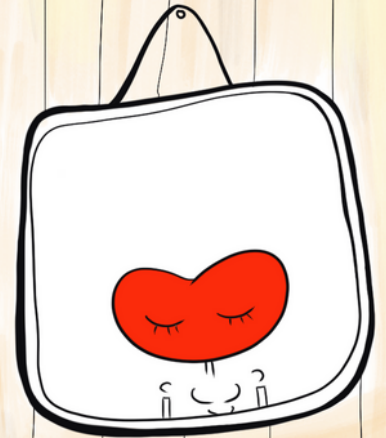
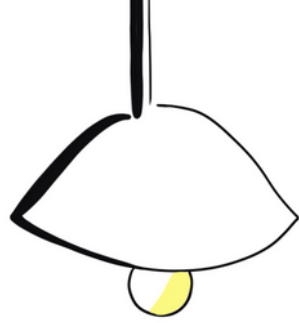


La salle de classe

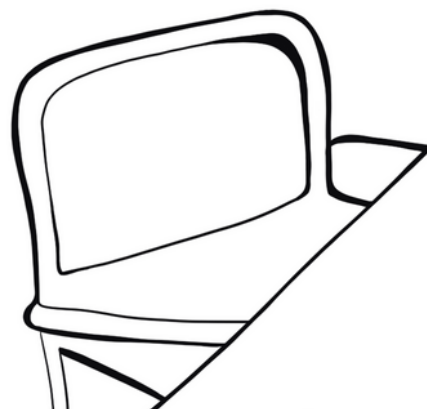
Dessin réalisé sur le
logiciel procreate



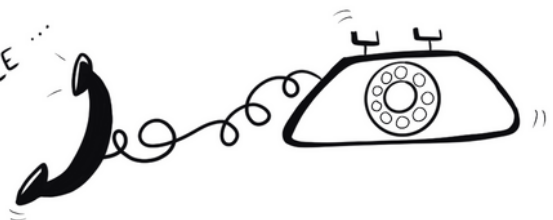
La maison
Peinture acrylique,
50x70 cm.



MERCI ET À BIENTÔT



ALLO
GILE ...





gileandlove

MANON AUBERT